



BRUITPARIF

Observatoire du bruit en Île-de-France

Région
Île-de-France



Pour un environnement sonore apaisé

Une association à but non-lucratif

- Créée en 2004 à l'initiative de la Région Île-de-France
- Une **gouvernance équilibrée**, composée d'une **centaine de membres** représentant les différentes parties prenantes concernées par le bruit : **collectivités territoriales, État, activités économiques et associations.**

Un objectif

Contribuer à l'amélioration de l'environnement sonore en Île-de-France.

Des missions d'intérêt général

- **Observer** l'environnement sonore
- **Améliorer les connaissances** sur le bruit et ses impacts
- **Accompagner** la prise en compte du bruit dans les politiques publiques
- **Sensibiliser** à la préservation de l'environnement sonore, aux risques liés à l'exposition au bruit et aux bonnes pratiques.

Une expertise reconnue en France et à l'international

- **De nombreuses coopérations**
- **Plusieurs distinctions**
 - . **3 prix** reçus au concours des « **Décibels d'Or*** » pour ses innovations technologiques (2016, 2019 et 2024)
 - . **Trophée** du « **Best Life Environment project**** » reçu pour le projet *Harmonica* (2015)
 - . Bruitparif cité dans le **Guinness World Records** (2022) pour le plus grand réseau de surveillance du bruit urbain au monde.



Les contextes d'observation

- Secteurs urbains multi-exposés au bruit
- Proximité des infrastructures de transports terrestres
- Zones survolées
- Voisinage d'activités industrielles ou de grands chantiers
- Quartiers animés et lieux de loisirs
- Zones calmes.

Une filiale commerciale

Proposer, à l'international, les innovations développées par Bruitparif

- Capteurs experts de mesure du bruit
- Radars sonores à visée pédagogique ou de contrôle-sanction
- Solutions d'aide à la gestion du bruit dans l'environnement.

viginoiz

Société par actions simplifiées, Capital : 200 000 €

+33 1 83 65 40 80

viginoiz@viginoiz.com

www.viginoiz.com

* Prix remis par le Conseil national du bruit

** Distinction décernée par la Commission européenne dans le cadre du programme LIFE

Observer

Caractériser l'environnement sonore et suivre les évolutions

LA MESURE

Le réseau de mesure « RUMEUR »

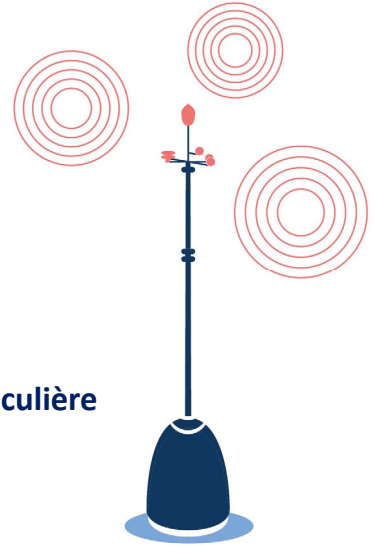
- Le **plus grand réseau** de surveillance du bruit urbain au monde
- De l'ordre de **200 stations permanentes** de mesure du bruit
- De très nombreuses **campagnes de mesures temporaires**
- Une **plateforme internet de consultation** des mesures en **temps réel**
- Des **statistiques** et des **indicateurs** pour suivre les évolutions.

Des observatoires spécifiques

Un accès direct et contextualisé aux données concernant une thématique particulière

- Trafic aérien (survol.bruitparif.fr)
- Réseau ferroviaire (reseau.sncf.bruitparif.fr)
- Quartiers animés (monquartier.bruitparif.fr)
- Chantiers de construction du Grand Paris Express (chantiers.sgp.bruitparif.fr)
- Suivi d'opérations ou d'aménagements (exemple : alleesdeneuilly.bruitparif.fr).

rumeur.bruitparif.fr

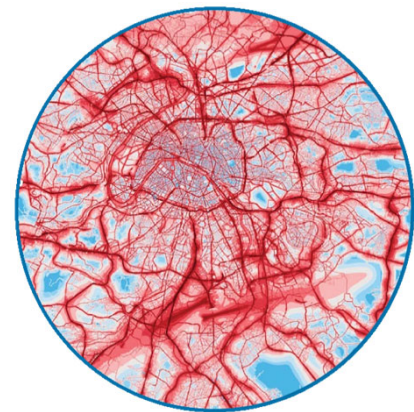


LA MODÉLISATION

Réalisation des cartes stratégiques de bruit

- Conformité à la **Directive européenne 2002/49/CE**
- Pour les **14 agglomérations** de plus de 100 000 habitants en Île-de-France
- Un territoire cartographié couvrant plus de **3 000 km²** et comptant plus de **10,5 millions d'habitants**
- Une **plateforme internet de consultation** de toutes les cartes et des statistiques d'exposition des populations à l'échelle de la commune.

carto.bruitparif.fr



Des projets pilotes

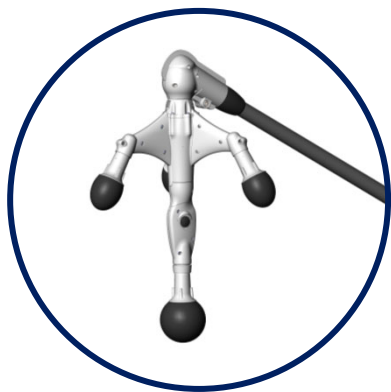
- **Premières cartographies des impacts sanitaires liés au bruit des transports**
- **Carte du bruit des activités récréatives nocturnes dans les quartiers animés**
Une expérimentation pionnière réalisée avec la mairie de Paris Centre
- **Représentation de la co-exposition aux pollutions atmosphériques et sonores**
Un développement partenarial avec Airparif, l'observatoire de la qualité de l'air en Île-de-France
- **Cartographie dynamique temps réel du bruit routier**
Une première application au boulevard périphérique parisien en collaboration avec la ville de Paris.

LES ENQUÊTES



Des enquêtes auprès des riverains et des usagers

Réalisées périodiquement, elles permettent de **tenir compte des perceptions** des situations vécues afin de mieux cibler la surveillance et les actions à entreprendre.



INNOVER EN MATIÈRE DE TECHNOLOGIES DE MESURE

Bruitparif innove pour améliorer ses moyens de mesure et proposer des outils de gestion du bruit

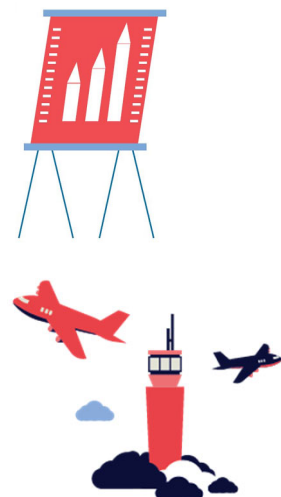
- Le capteur « Méduse » permet de « voir » le bruit et son origine. Ce dispositif breveté détermine le niveau sonore, mais surtout la direction principale des sources d'émission du bruit
- Le radar sonore pédagogique est destiné à fournir une information simple et opérationnelle aux conducteurs dont le véhicule émet un bruit excessif
- Le radar sonore « Hydre » à visée de contrôle-sanction des véhicules trop bruyants. Il est actuellement testé en France et dans plusieurs pays en Europe.

Comprendre

Développer les connaissances sur le bruit et ses effets sanitaires et socio-économiques

Participation à des projets de recherche appliquée

- Développement et expérimentation de **nouveaux indicateurs**
 - L'**indice Harmonica**, un indice de bruit à destination du grand public, développé par Bruitparif dans le cadre du projet LIFE Harmonica
 - Co-construction, avec la population, d'un indicateur de bruit lié au trafic aérien de type **compteur à points**, dans le cadre de l'étude **COGEN'AIR** coordonnée par Bruitparif et soutenue par l'ANSES*
- Étude sur le **coût social du bruit**
- Contribution aux travaux sur les **inégalités territoriales en santé environnement**
- Participation à des **études scientifiques bruit et santé**
 - Programme **DEBATS** (effets du bruit des aéronefs sur la santé), coordonné par l'Université Gustave Eiffel (UMRESSTE)**
 - Projet **BROUHAHA** (exposition au bruit des transports et risque de maladies cardio-métaboliques), coordonné par l'INSERM**
 - Étude **SOMNIBRUIT** (effets du bruit sur le sommeil des Franciliens), coordonnée par Bruitparif et soutenue par le Health Data Hub* et le Green Data for Health*
 - Étude **GENIFER** (améliorer la connaissance sur la gêne instantanée due au bruit ferroviaire), coordonnée par Bruitparif et soutenue par l'ANSES*.



* Agences nationales en santé et/ou en environnement

** Instituts français de recherche

Agir au service de politiques publiques intégrant la lutte contre le bruit

Mettre en œuvre la directive européenne « Bruit dans l'environnement »

- **Hiérarchisation** des enjeux sur les territoires : diagnostics acoustiques, identification des zones calmes...
- Accompagnement des acteurs dans l'élaboration de leurs **Plans de prévention du bruit dans l'environnement (PPBE)**
- **Suivi et valorisation** des actions mises en œuvre
- **Plateforme internet de publication et de consultation de tous les PPBE** adoptés en Île-de-France.



Contribuer à la prise en compte du bruit dans les politiques publiques

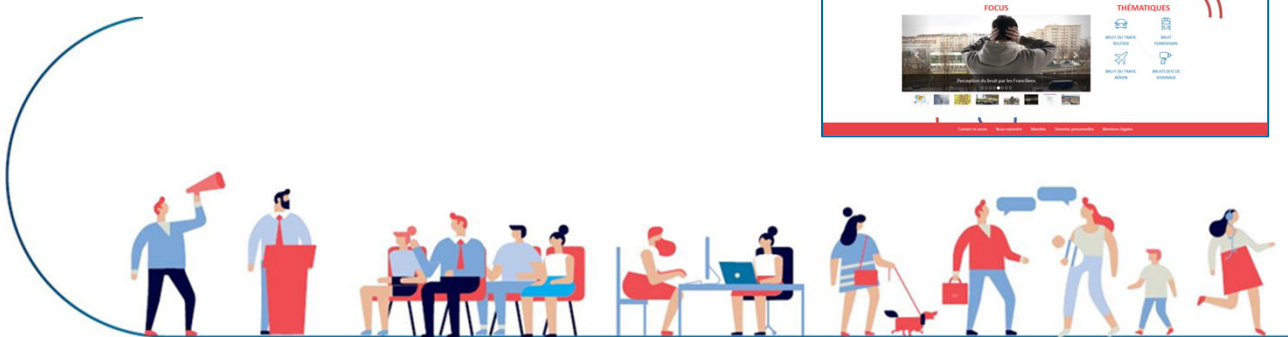
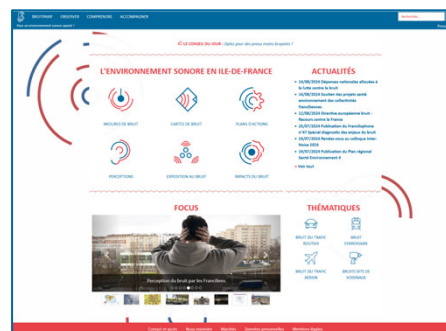
- Participation au **Conseil national du bruit*** et aux groupes de travail sur les évolutions réglementaires
- Promotion de la lutte contre le bruit dans les **politiques locales d'urbanisme, d'aménagement et de santé**
- **Information et formation** des élus et des services des collectivités sur les moyens d'action
- Expérimentation et évaluation de **solutions d'atténuation du bruit**
Projets LIFE *Harmonica, Quadmap, Cool & Low Noise Asphalt...*



Sensibiliser

Informier sur les enjeux liés à l'environnement sonore et encourager les bonnes pratiques

- Un site internet à destination de tous
- **Le Francilophone**, un magazine de référence
- Des interventions publiques



BRUITPARIF

Retrouvez toutes nos données, études et actualités sur notre site internet

www.bruitparif.fr

CONTACT

32 boulevard Ornano
93200 Saint-Denis - FRANCE
+33 1 83 65 40 40
demande@bruitparif.fr

* Instance consultative en matière de lutte contre le bruit, placée auprès du ministre français de l'environnement